

Descripción

Bandeja de escalera 60 mm. de altura, ancho de 300 mm, diseñada para entornos industriales con cargas elevadas. La bandeja Megaband® esta formada por travesaños soldados y alternos y borde de seguridad para proteger y fortalecer la bandeja. Montaje mediante el sistema Click de unión rápida entre tramos y accesorios. Fabricada en acero, acabado en galvanizado caliente. Se suministra en tramos de 3 metros.

Ventajas

Excelente soldadura robotizada de travesaños sobre largueros. Máxima garantía de Capacidad de cargas.

Los travesaños están montados con disposición alterna, hacia arriba y hacia abajo para permitir la fijación de los cables.

Unión de bandejas mediante sistema Click (enchufable).

Conforme a norma IEC 61537. Conforme con normas NEMA VE-1. Conformidad CE respecto directiva 2014/35/UE.

Acabado en galvanizado caliente (norma UNE-EN ISO 1461), adecuada para instalaciones exteriores y en ambientes agresivos. Clase de resistencia a la corrosión 8.

Aplicaciones

Canalización, Protección y distribución de cables en Instalaciones eléctricas en aplicaciones Industriales: Centrales, Petroquímica, Químicas, Oil&Gas. Aplicaciones exteriores con ambientes húmedos.

Soluciones



INDUSTRIA PETROQUÍMICA ENERGÍA



www.pemsa-rejiband.com

Toda información incluida en este documento es propiedad de Pemsa®. Dicha información no podrá ser reproducida, total o parcialmente, ni divulgada a terceros, ni utilizada para cualquier otro propósito, sin consentimiento previo y expreso y por escrito de Pemsa®. Todos los derechos de Propiedad Intelectual e Industrial que eventualmente puedan recaer sobre esta documentación, incluyendo Know-how, patentes, diseño industrial o cualesquiera otros derechos, pertenecen a Pemsa®. Pemsa, Rejiband, Pemsaband, Inducanal, Rejitech, Megaband, Pemsaflex son marcas registradas propiedad de Pemsa Cable Management, S.A.



Datos de producto

Acabado	G.C.	kg/m	2.935
Ala	60	Longitud (m)	3
Ancho (mm)	300	m	3 m
Clase Resistencia	Clase 7	Material	Acero con protección superficial
Comportamiento Fuego	A1 No combustible	Sección (mm2)	11078
Espesor (mm)	1.5	Temperatura de trabajo (°C)	-50°/ 150°
Impacto (J)	20		

Acabados

PG/GS - Acabado pre galvanizado. Resistencia a la corrosión según EN-10346, adecuada para instalaciones interiores.

EZ - Electrocinchado, color blanco, según EN ISO 2081. Protección electrolítica de zinc adecuada para instalaciones interiores.

BC - Electrocinchado Bicromatado BYCRO,color amarillo, según EN ISO 2081. Mejor comportamiento anticorrosión, adecuado para instalaciones interiores exigentes.

GC - Galvanizado en Caliente según EN ISO 1461. Adecuado para instalaciones exteriores y ambientes agresivos.

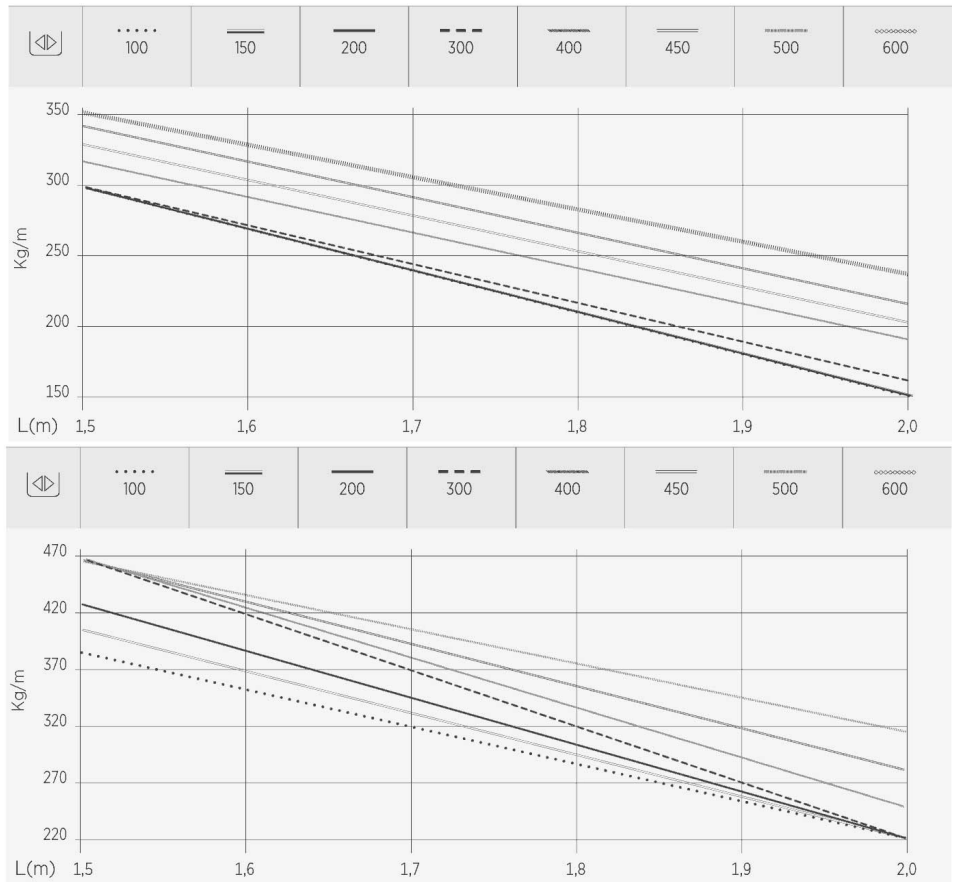
BLACK C8 - Acabado orgánico mineral, color Negro. según EN ISO 2081. Resistencia en cámara niebla Salina >1000 h. Adecuado para instalaciones exteriores

304 y 316L, Aceros inoxidables según normas EN 10088, con tratamiento Thermicron de pasivado. Adecuados para instalaciones exteriores y ambientes más agresivos.



Diagramas de carga

mm	mm	Sección mm ²
60	100	3.478
	150	5.378
	200	7.278
	300	11.078
	400	14.878
	450	16.778
	500	18.678
	600	22.478
	700	26.278
	800	30.078
85	100	5.878
	200	12.178
	300	18.478
	400	24.778
	500	31.078
	600	37.378
	700	43.678
	800	49.978
	900	56.278
	1000	62.578



Aplicaciones de producto

□



www.pemsa-rejiband.com



Toda información incluida en este documento es propiedad de Pemsa®. Dicha información no podrá ser reproducida, total o parcialmente, ni divulgada a terceros, ni utilizada para cualquier otro propósito, sin consentimiento previo y expreso y por escrito de Pemsa®. Todos los derechos de Propiedad Intelectual e Industrial que eventualmente puedan recaer sobre esta documentación, incluyendo Know-how, patentes, diseño industrial o cualesquiera otros derechos, pertenecen a Pemsa®. Pemsa, Rejiband, Pemsaband, Inducanal, Rejitech, Megaband, Pemsaflex son marcas registradas propiedad de Pemsa Cable Management, S.A.